

Bild



Merkmale

- 8-Port 10/100/1000Tx Gigabit Ethernet
- Leistungs-Eingang 12 - 48VDC (Redundant)
- Eingebaute Warnung bei Stromausfall
- IP30 Robustes Metall-Gehäuse
- Inkl. Din-Rail Kit und Metall Platte für Wandbefestigung
- Auto-MDI-MDIX, benötigt kein „Crossover Kabel“
- Benötigt keine Software Installation und Hardware Konfiguration
- Plug and Play
- Betriebstemperaturbereich von -10°C to +65°C
- Optional erhältlich EX-6225-T für Betriebstemperatur von -40°C bis +75°C

8-Port Industrieller Gigabit Ethernet Unmanaged Switch

8*10/100/1000Tx, 12-48VDC Spannungs-Eingang

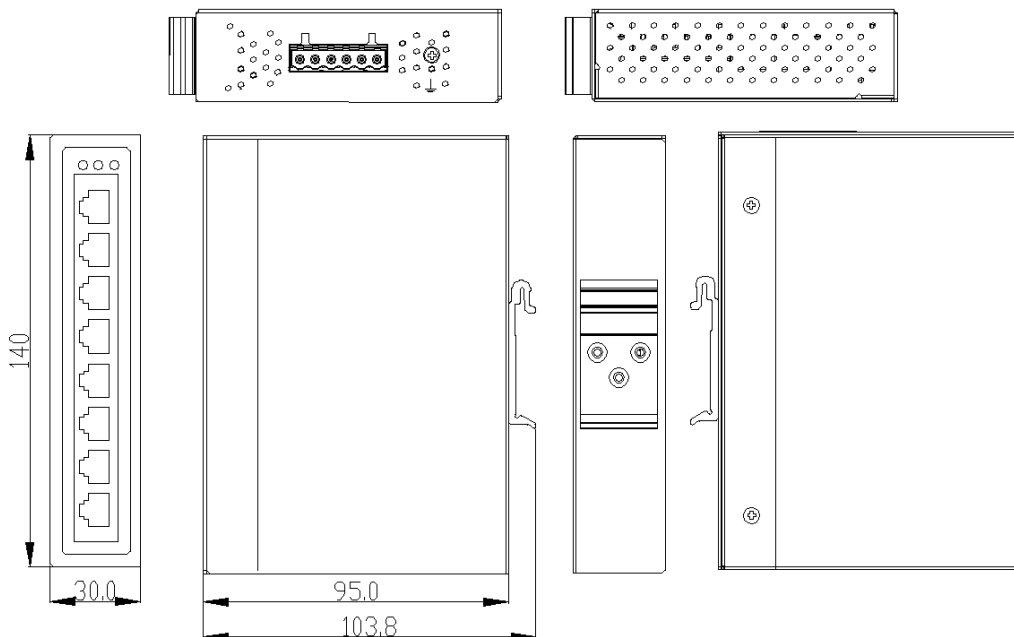
Spezifikation

Technologie	
Standards	IEEE 802.3 10BaseT Ethernet IEEE 802.3u 100BaseT Fast Ethernet IEEE 802.3ab 1000BaseT
Verarbeitungsart	Speicher und Weiterleiten
Protokoll	CSMA/CD
Flow Control	IEEE 802.3x Durchflusskontrolle, Gegendruck Durchflusskontrolle
Schaltereigenschaften	
Schaltereigenschaften	Rückwand: Blockierungsfreie Umschaltungs-Material
Übertragungs-Rate	14,880 für Ethernet Ausgang 148,800pps für Fast Ethernet Ausgang 1,488,000pps für Gigabit Ethernet Port
Memory Zwischenspeicher	4Mbits
Jumbo Frame	9.6Kbytes
MAC Tabellengröße	8K
Schnittstellen	
RJ45 Ausgang	8*10/100/1000BaseT(X), automatische Geschwindigkeitsumschaltung, Full/Half Duplex Mode and Auto MDI/MDI-X Anschluss
LED Anzeigen	Power 1, Power 2 Ethernet Ports: On-Line/Flash - Datenübertragung
Netzwerk Kabel	10BaseT: 2-pair UTP/STP Cat. 3, 4, 5 Kabel EIA/TIA-568 100-Ohm (100m) 100BaseT: 2-pair UTP/STP Cat.5 Kabel EIA/TIA-568 100-Ohm (100m) 1000BaseTX: UTP/STP Cat.5/5E Kabel; EIA/TIA-568 100-ohm (100m)
Leistungsbedarf	
Spannungs-Eingang	12-48VDC, Redundanter Eingang
Überlaststrom-Schutz	Anwesend (Slow-Blow Sicherung)
Stromanschluss	1x abnehmbare 6-Polige Klemmleiste
Verpolungsschutz	Vorhanden
Leistungsaufnahme	7.8Watts
Relaiskontakt	24VDC, 1A

Spezifikation

Mechanische Eigenschaften	
Gehäuse	Metall, IP 30 Schutz
Abmessung	30 x 140 x 95 mm (W x H x D)
Gewicht	Netto Gewicht: 0.45kg, Gewicht mit Verpackung: 0.65kg
Befestigung	DIN-Rail und Wand Befestigung
Umgebungsgrenzwerte	
Betriebstemperatur	STD: -10°C bis +65°C; EOT: -40°C bis +75°C
Lagertemperatur	-40°C bis +85°C
Relative Umgebungsfeuchtigkeit	5 bis 95%, (nicht kondensierend)
Regulatorische Genehmigungen	
EMI	FCC Part 15 Subpart B Class A, CE EN 55032 Class A
EMS	IEC61000-4-2 (ESD), IEC61000-4-3 (RS), IEC61000-4-4 (EFT), IEC61000-4-5 (Surge), IEC61000-4-6 (CS), IEC61000-4-8 (Magnetic Field)
Freier Fall	IEC60068-2-32
Erschütterung	IEC60068-2-27
Schwingungen	IEC60068-2-6
Grün	RoHS 3 Konformität
Sicherheit	UL 61010-1, UL61010-2-201, ISA 12.12.01 E-Mark für EX-6225 - nur (T)E Serie
Korrosion Schutz	IEC 60068-1-11, IEC 60068-2-52, IEC 60068-2-60, IPC-CC830B, MIL-I-46058C, IEC 61086-2 (Class 2), UL94, UL 746E, ISP 9223 (ClassC5-Very High, Class CX-Extreme), ANSI/ISA 71.04 Class GX-Severe
Konformität	NEMA TS2 (IST) - EoT Version
Garantie	5 Jahre

Abmessung



Betriebssystem

Geprüft

Verpackung

Für alle Betriebssysteme geeignet

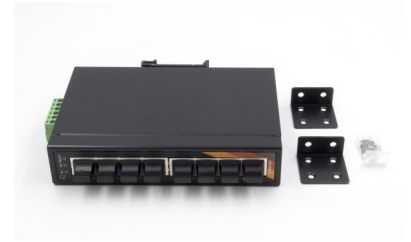
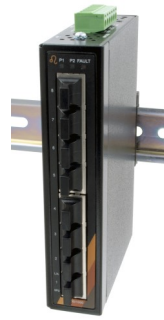


Zubehör

Bilder

EX-6973

Din-Rail Netzteil HDR-60-24



EX-K1110

2 Draht Kabel für Klemmleiste zu DC-Jack Buchse

