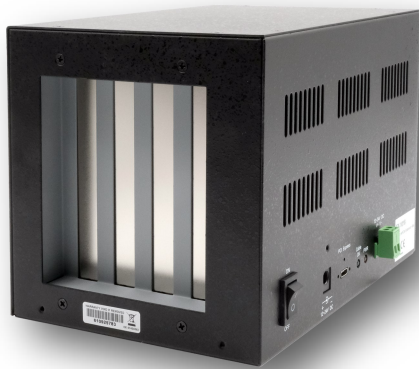
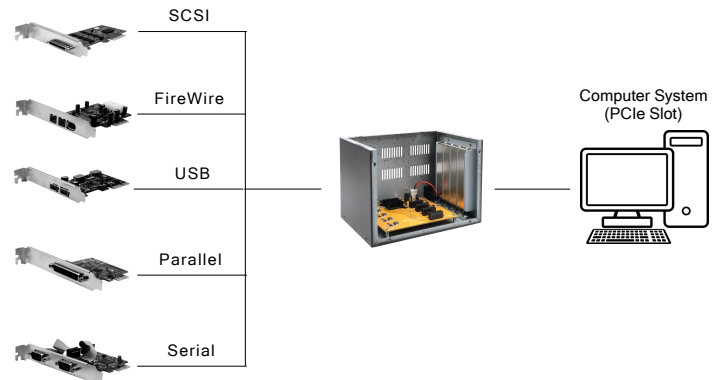


### Bild / Picture



### Anwendung / Application



### PCIe Expansion-Box mit 4x PCIe x1 Slots (halbe Länge) und PCIe x2 Host Card

### PCIe Expansion-Box with 4x PCI x1 Slots (Half-Length) and PCIe x2 Host Card

### Beschreibung

Die EX-1018 ist eine externe Erweiterungs-Box mit vier PCI-Express-Slots halber Länge zur Erweiterung der Steckplätze eines Desktop-Computers oder Servers. Sie wird über das verschraubbare USB-C Kabel mit der proprietären USB-C Host -Karte verbunden. Die EX-1018 unterstützt Standard PCI-Express x1 I/O Karten (z.B. Seriell, Parallel, USB, FireWire usw...) mit 5 & 3.3 Volt. Grafikkarten werden nicht unterstützt. Im Lieferumfang enthalten ist die PCIe-Host-Adapterkarte, ein USB-C-Verbindungskabel, die Erweiterungs-Box sowie ein Steckernetzteil 12V/3A. Die Stromversorgung kann wahlweise auch über den Terminal-Block (12 -24VDC) erfolgen. Es werden keine Treiber oder Software zur Installation benötigt.

**ACHTUNG:** Das USB-C Kabel dient nur zur Verbindung der Box mit der PCIe-Host-Adapterkarte. Die Box kann damit nicht direkt am USB-C Port eines Notebooks oder PCs angeschlossen werden.

### Description

The EX-1018 is an external expansion box with four Half-Length PCI Express slots for expanding the slots of a desktop computer or server. It connects to the proprietary USB-C host card via the screwable USB-C cable. The EX-1018 supports standard PCI-Express x1 I/O cards (e.g. Serial, Parallel, USB, FireWire etc..) with 5 & 3.3 volts. Graphics cards are not supported. The delivery contents include the PCIe host adapter card, a USB-C connection cable, the expansion box and a 12V/3A plug-in power supply unit. The power supply can optionally also be provided via the terminal block (12-24VDC). No drivers or software are required for installation.

**ATTENTION:** The USB-C cable is only used to connect the box to the PCIe host adapter card. The Box cannot be connected directly to the USB-C port of a notebook or PC.

### Merkmale

### Features

<ul style="list-style-type: none"> <li>• 4x PCIe Slots mit halber Länge über einen PCIe x2 Slot vom Rechner erweiterbar</li> </ul>	<ul style="list-style-type: none"> <li>• 4x PCIe slots Half-Length expandable from the computer via a PCIe x2 slot</li> </ul>
<ul style="list-style-type: none"> <li>• Unterstützt sowohl 5V als auch 3.3V ADD-ON Karten</li> </ul>	<ul style="list-style-type: none"> <li>• Supports 5V and 3.3V Add-on Cards</li> </ul>
<ul style="list-style-type: none"> <li>• Vollständig konform mit PCI Express 2.0 Spezifikationen</li> </ul>	<ul style="list-style-type: none"> <li>• Fully compliant with PCI Express 2.0 specifications</li> </ul>
<ul style="list-style-type: none"> <li>• PCI Express Advanced Error Reporting Capability inclusive ECRC</li> </ul>	<ul style="list-style-type: none"> <li>• PCI Express Advanced Error Reporting Capability including ECRC</li> </ul>
<ul style="list-style-type: none"> <li>• Robustes Metall Gehäuse, auch für industrielle Anwendungen geeignet</li> </ul>	<ul style="list-style-type: none"> <li>• Robust metal housing, also suitable for critical applications</li> </ul>
<ul style="list-style-type: none"> <li>• Unterstützt Extended Virtual Channel (VC) und Active State Link Power Management</li> </ul>	<ul style="list-style-type: none"> <li>• Supports Extended Virtual Channel (VC) and Active State Link Power Management</li> </ul>
<ul style="list-style-type: none"> <li>• Low Profile Bügel mit einer maximalen Höhe von 8cm wird mitgeliefert</li> </ul>	<ul style="list-style-type: none"> <li>• Low profile bracket with a maximum height of 8cm is included</li> </ul>
<ul style="list-style-type: none"> <li>• Stromversorgung: 12-24 VDC (12V/3A Steckernetzteil mitgeliefert)</li> </ul>	<ul style="list-style-type: none"> <li>• Power supply: 12-24 VDC (12V/3A plug-in power supply included)</li> </ul>
<ul style="list-style-type: none"> <li>• LED Anzeige für Strom und Kabel</li> </ul>	<ul style="list-style-type: none"> <li>• LED indicator for power and cable</li> </ul>

### System / OS

### Geprüft / Approved

### Verpackung / Packaging

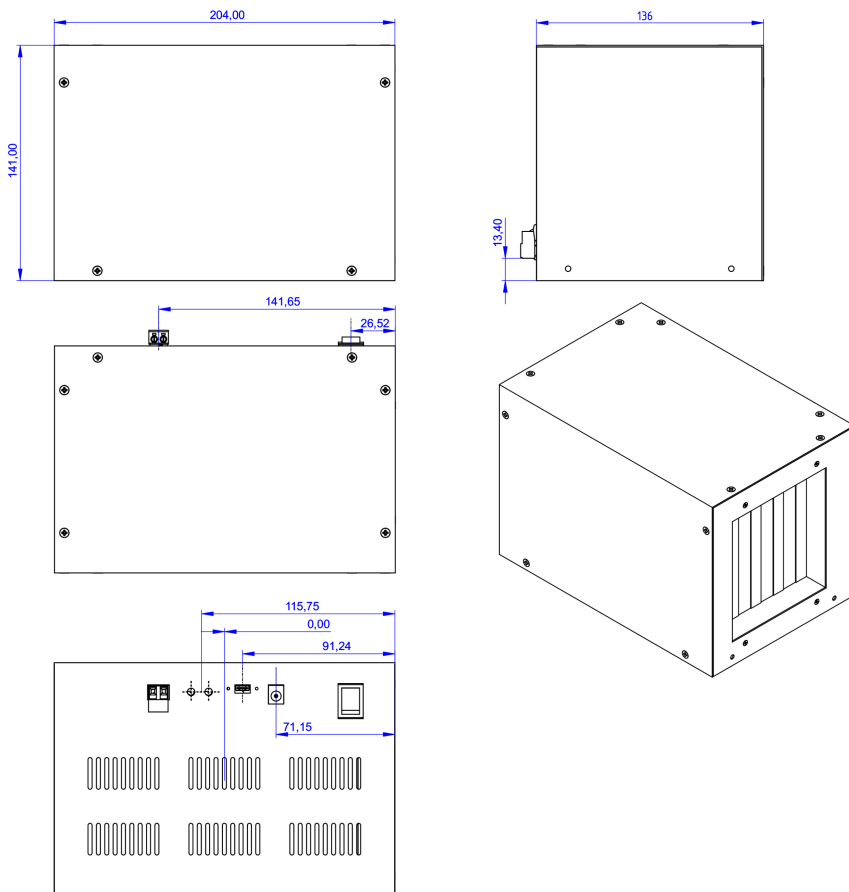


### Spezifikation

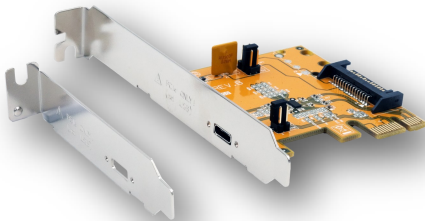
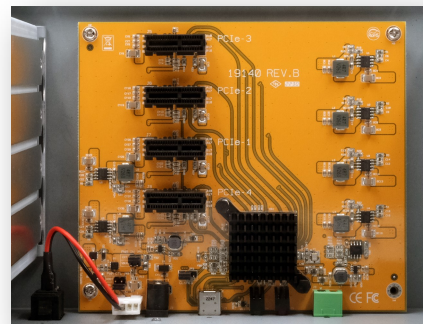
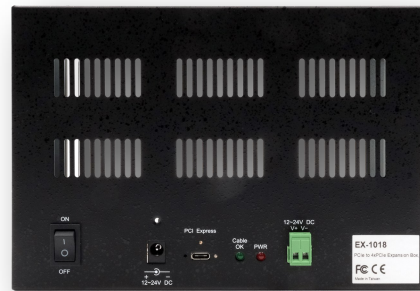
### Specification

<b>Chipsatz:</b>	Texas Instruments XIO2000AZAV	<b>Chipset:</b>	Texas Instruments XIO2000AZAV
<b>Datentransfer-Rate:</b>	Bis 2.5Gbytes/Sek. PCIe 1-lane	<b>Data transfer rate:</b>	2.5Gb/s PCIe 1-lane
<b>Anschlüsse:</b>	1x C-Buchse an der Expansion Box 1x C-Buchse an der PCIe x2 Karte 1x DC-Jack 12V/3A 1x Terminal Block 12V bis 24V	<b>Connectors:</b>	1x C-female connector by the Expansion Box 1x C-female connector by the PCIe x2 card 1x DC-Jack 12V/3A 1x Terminal Block 12V bis 24V
<b>Hardwaresysteme:</b>	PCIe Slot x2 bis x16	<b>Hardware system:</b>	PCIe Slot x2 bis x16
<b>Treiber:</b>	Stellt das OS zur Verfügung (Standard PCIe Brücke)	<b>Driver:</b>	Provided by operating system (standard PCIe bridge)
<b>Betriebstemperatur :</b>	0°C bis +55°C Celsius	<b>Operating temperature :</b>	32°F up to 131°F Fahrenheit
<b>Lagertemperatur:</b>	-20°C bis +85°C Celsius	<b>Storage temperature:</b>	-20°F up to 167°F Fahrenheit
<b>Rel. Luftfeuchtigkeit:</b>	5% bis 95%	<b>Rel. Humidity:</b>	5% to 95%
<b>Schutzklasse:</b>	IP 30	<b>Protection class:</b>	IP 30
<b>Stromversorgung:</b>	12V / 3A, 36W	<b>Current Supply:</b>	12V / 3A, 36W
<b>Leistungsverbrauch:</b>	0.6 Watt	<b>Power consumption:</b>	0.6 Watt
<b>Abmessung:</b>	204.00 x 141.00 x 136.00 mm	<b>Size:</b>	204.00 x 141.00 x 136.00 mm
<b>Gewicht:</b>	1465 g	<b>Weight:</b>	1465g
<b>EAN:</b>	4718359010187	<b>EAN:</b>	4718359010187
<b>Ursprungsland:</b>	Taiwan	<b>Country of origin:</b>	Taiwan
<b>Lieferumfang:</b>	EX-1018, PCIe Host-Karte, LP Bügel, USB-C Kabel verschraubbar 1.0 m, Netzteil 12V/3A, Handbuch	<b>Packaging contents:</b>	EX-1018, PCIe host card, LP bracket, USB-C cable screw-lock 1.0 m, Power Supply 12V/3A, Manual

### Maße / Dimension



### Bilder / Pictures



### Zubehör / Accessories

EX-1098	PCIe x2 Adapter-Karte für die EX-1018 Expansion Box / PCIe x2 card for the EX-1018 Expansion Box
EX-6995	Stecker Netzteil 12V/3A / Plug Power Supply 12V/3A